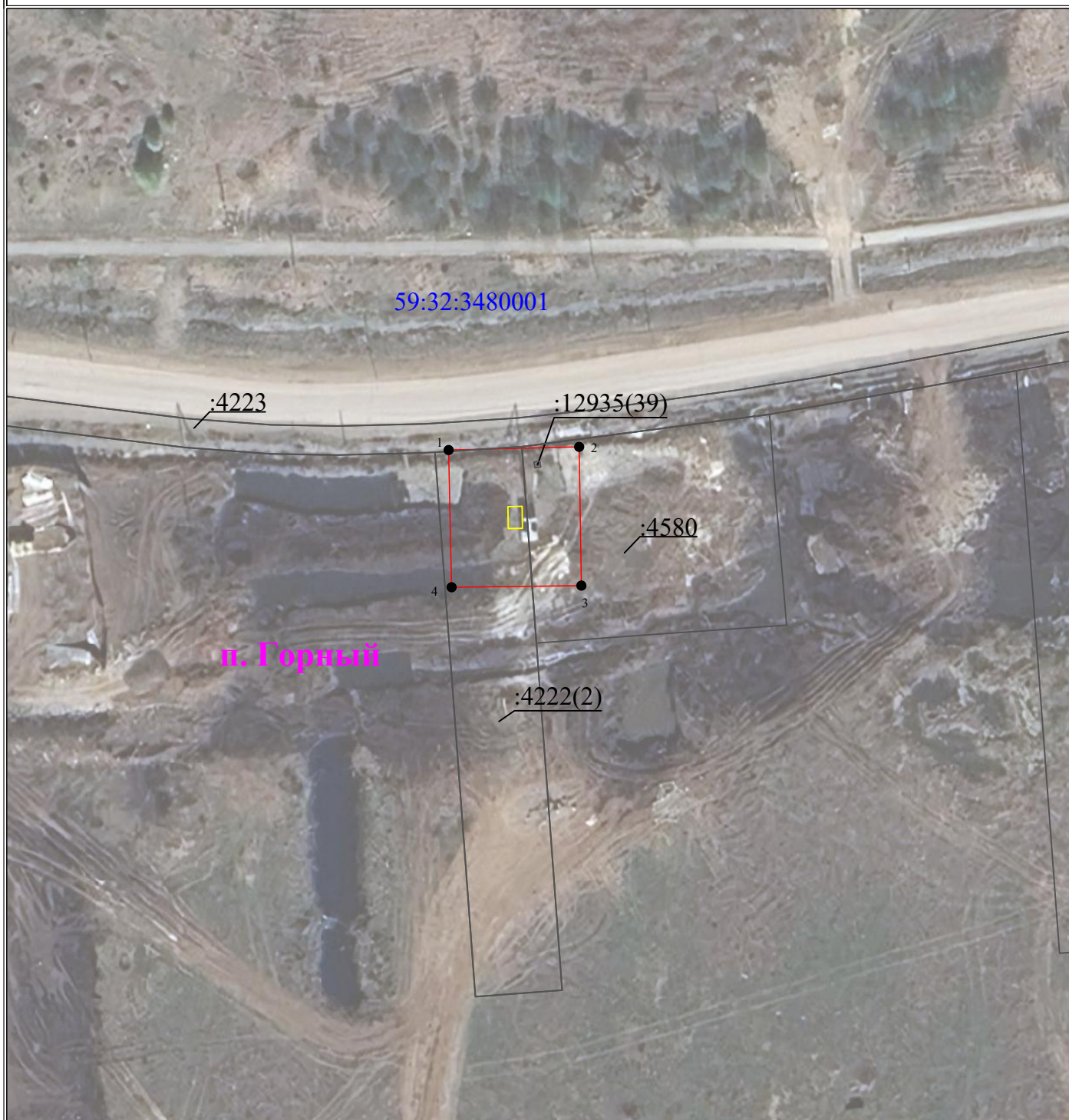


**Схема расположения границ публичного сервитута  
для эксплуатации объекта электросетевого хозяйства**

**КТП - 6916**

(наименование объекта)

**План границ объекта**



Масштаб 1:1000

**Используемые условные знаки и обозначения:**

	- обозначение характерной точки границы устанавливаемого публичного сервитута		- наименование населенного пункта
	- границы земельных участков, попадающих в зону публичного сервитута		- ось линии, контур объекта
	- граница кадастрового квартала		- граница устанавливаемого публичного сервитута
	- номер кадастрового квартала		
	- кадастровый номер земельного участка		